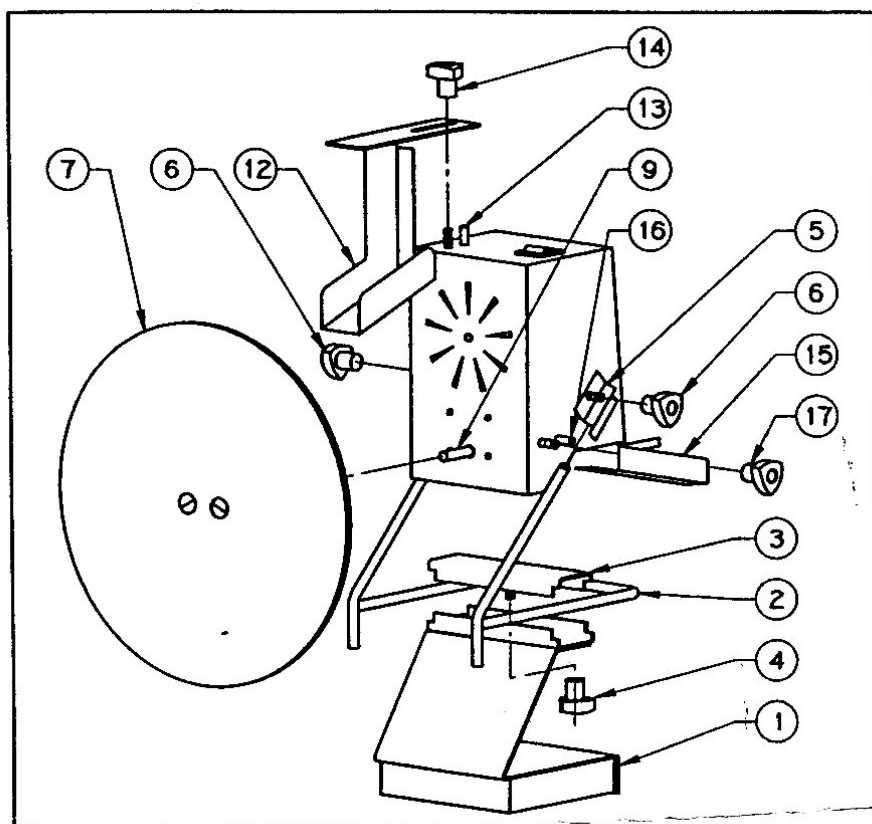


# Distributeur à chocolat

toyage, suivre le mode opératoire de remontage suivant.



- positionner le flasque de serrage (3) sur le pied support (1) en faisant passer le goujon dans le trou prévu à cet effet.
- visser le bouton noir (4) sur le goujon du flasque de serrage (3) et serrer.
- Mise en place du bloc moteur.
- visser, sur deux ou trois tours, les deux boutons de serrage (6) sur les goujons des guides de réglage (5).
- engager les deux branches libres de la partie haute du support (2) dans les guides de réglage (5) du bloc moteur.
- serrer les boutons de serrage (6) quand les deux branches du support (2) sont juste engagées dans les guides de réglage (5).
- mettre en place le cordon secteur dans le bloc prise prévu à cet effet sur le bloc moteur.
- vérifier le fonctionnement du moteur en appuyant sur l'interrupteur lumineux situé sur le dessus du bloc moteur et mettre la machine hors tension.

## AVANT MONTAGE

S'assurer que tous les éléments nécessaires au montage sont disponibles.

Pour la machine:

- 1 bloc moteur.
- 1 pied support avec contrepoids (1).
- 1 flasque de serrage (3) équipé d'un goujon.
- 1 support de réglage du bloc moteur en fil (2).
- 4 boutons de serrage noirs.

Pour chaque kit disque:

- 1 disque en P.V.C. blanc (7).
- 1 goulotte adaptée (12).
- 1 racleur arrière adapté (15).

## MONTAGE

### - Montage du support.

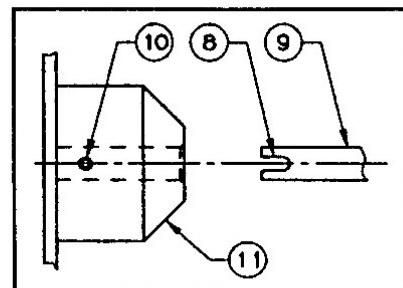
- poser le pied support (1) sur le plan de travail.
- mettre en place le support de réglage du bloc moteur (2) sur le pied support (1), dans les encoches prévues à cet effet.

### - Montage du disque.

Le disque ne pourra être entraîné que lorsque la goupille (10) traversant le palier (11) sera engagée dans l'encoche (8) de l'axe (9).

Pour réaliser cette opération:

- engager l'axe (9) du moteur dans le palier (11).
- maintenir une pression avec la main sur le disque.
- mettre le moteur en fonctionnement.



- dès que le disque commence à être entraîné, arrêter immédiatement le moteur.

### - Montage de la goulotte et du racleur arrière

- mettre en place la goulotte (12) sur les goujons (13) et serrer le bouton (14).